

# Градостроительный план земельного участка №

Р Ф - 2 4 - 2 - 1 2 - 0 - 0 0 - 2 0 2 3 - 0 3 8 7

## Градостроительный план земельного участка подготовлен на основании

заявления ООО "Аэропорт "Норильск" №190/1329 от 22.12.2022

(реквизиты заявления правообладателя земельного участка, иного лица в случае, предусмотренном частью 1.1 статьи 57.3 Градостроительного кодекса Российской Федерации, с указанием ф.и.о. заявителя – физического лица, либо реквизиты заявления и наименование заявителя – юридического лица о выдаче градостроительного плана земельного участка)

## Местонахождение земельного участка

Красноярский край

(субъект Российской Федерации)

городской округ город Норильск

(муниципальный район или городской округ)

Красноярский край, район города Норильска, аэропорт "Норильск", 1

(поселение)

## Описание границ земельного участка (образуемого земельного участка):

Обозначение (номер) характерной точки	Перечень координат характерных точек в системе координат, используемой для ведения Единого государственного реестра недвижимости	
	X	Y
1	2041618.83	118297.00
2	2041671.97	118359.06
3	2041602.76	118355.79
4	2041583.24	118386.72
5	2041581.80	118385.75
6	2041590.32	118370.16
7	2041533.26	118333.28
8	2041497.19	118309.96
9	2041539.62	118245.34
10	2041597.90	118283.34
1	2041618.83	118297.00
11	2041755.70	118456.99
12	2041792.70	118500.23
13	2041793.13	118525.30
14	2041663.15	118441.58
15	2041659.58	118447.13
16	2041657.85	118449.81
17	2041615.08	118516.31
18	2041543.44	118472.16
19	2041533.13	118488.42

20	2041527.59	118484.90
21	2041577.80	118393.06
22	2041594.68	118404.34
23	2041610.55	118377.83
24	2041638.10	118377.43
25	2041617.03	118418.27
26	2041616.79	118439.62
27	2041593.47	118481.92
28	2041602.63	118487.52
29	2041606.53	118481.13
30	2041609.81	118483.18
31	2041664.54	118384.64
32	2041692.92	118383.60
11	2041755.70	118456.99
33	2042646.78	118416.53
34	2042633.21	118443.81
35	2042587.72	118535.28
36	2042447.51	118805.62
37	2042240.61	118975.10
38	2042226.46	118986.69
39	2042136.63	119060.27
40	2042121.73	119072.48
41	2041999.23	119172.83
42	2041791.54	119061.67
43	2041738.14	119137.61
44	2041736.44	119140.04
45	2041684.87	119213.35
46	2041706.61	119228.75
47	2041678.64	119274.54
48	2041623.75	119242.28
49	2041646.51	119209.17
50	2041480.41	118941.79
51	2041107.08	118694.71
52	2041090.88	118684.03

53	2041035.47	118647.30
54	2041159.43	118443.96
55	2041197.18	118382.03
56	2041307.02	118447.32
57	2041316.97	118434.07
58	2041395.02	118485.91
59	2041451.47	118523.43
60	2041442.22	118537.54
61	2041457.08	118547.57
62	2041432.31	118587.75
63	2041506.38	118633.77
64	2041525.99	118600.67
65	2041523.77	118598.86
66	2041528.91	118589.68
67	2041487.45	118564.36
68	2041494.75	118552.41
69	2041488.25	118548.18
70	2041498.56	118534.07
71	2041510.02	118514.89
72	2041515.42	118505.86
73	2041519.98	118508.61
74	2041499.89	118539.24
75	2041516.30	118549.73
76	2041550.00	118499.07
77	2041604.19	118533.27
78	2041594.33	118548.57
79	2041620.49	118564.51
80	2041536.12	118690.81
81	2041507.54	118724.65
82	2041482.00	118708.58
83	2041460.46	118744.63
84	2041463.01	118751.38
85	2041469.25	118767.91
86	2041483.08	118776.98

87	2041488.50	118767.94
88	2041513.24	118780.24
89	2041550.78	118777.00
90	2041690.67	118872.42
91	2041715.18	118835.76
92	2041732.02	118838.35
93	2041776.90	118835.10
94	2041810.47	118825.04
95	2041777.63	118864.59
96	2041734.52	118942.97
97	2041737.73	118944.56
98	2041784.66	118863.36
99	2041803.15	118839.25
100	2041983.40	118942.56
101	2041965.15	118970.43
102	2042035.10	119003.07
103	2042096.05	118910.13
104	2042188.61	118963.41
105	2042204.28	118949.36
106	2042107.02	118893.37
107	2042166.52	118802.64
108	2042090.61	118752.07
109	2041890.36	118785.98
111	2042445.12	118448.60
33	2042646.78	118416.53
112	2041586.67	118602.62
113	2041554.77	118582.21
114	2041545.71	118596.24
115	2041577.85	118616.61
112	2041586.67	118602.62
116	2041369.31	118557.02
117	2041354.44	118547.02
118	2041339.08	118571.18
119	2041354.26	118580.60

116	2041369.31	118557.02
120	2041213.30	118598.20
121	2041116.00	118538.74
122	2041091.71	118577.71
123	2041131.06	118602.54
124	2041127.45	118608.79
125	2041186.66	118642.80
120	2041213.30	118598.20
126	2041538.12	118788.73
127	2041528.80	118782.85
128	2041524.00	118790.47
129	2041533.31	118796.34
126	2041538.12	118788.73
132	2041516.57	118834.52
130	2041542.06	118841.84
138	2041690.16	118966.13
139	2041674.16	118955.12
140	2041667.16	118965.12
141	2041608.16	118926.12
142	2041559.70	118999.77
143	2041575.84	119010.14
144	2041636.62	119046.68
145	2041669.35	118997.85
138	2041690.16	118966.13
146	2041682.97	119015.31
147	2041674.91	119010.02
146	2041682.97	119015.31
150	2041745.71	119002.43
151	2041728.71	118991.43
152	2041708.72	119022.43
153	2041697.38	119014.32
154	2041694.73	119018.45
155	2041681.61	119036.15
156	2041680.73	119035.45

157	2041666.72	119056.44
158	2041662.26	119063.49
159	2041686.87	119079.62
160	2041717.73	119032.44
161	2041729.70	119040.43
162	2041745.52	119017.38
163	2041738.71	119013.44
150	2041745.71	119002.43
164	2041787.73	119037.44
165	2041766.18	119022.63
166	2041744.55	119053.27
167	2041726.49	119041.37
168	2041697.07	119086.05
169	2041719.03	119100.68
170	2041692.37	119139.37
171	2041708.13	119150.93
164	2041787.73	119037.44
172	2041914.62	118919.27
173	2041856.80	118886.32
174	2041831.20	118890.49
175	2041788.26	118864.75
176	2041752.11	118922.19
177	2041764.40	118929.14
178	2041754.39	118947.97
179	2041768.19	118955.75
180	2041760.68	118968.88
181	2041807.60	118994.99
182	2041822.23	119002.52
183	2041826.77	119005.24
184	2041843.00	119011.77
185	2041877.38	119028.70
186	2041893.26	119032.19
187	2041893.51	119020.08
188	2041872.94	119019.25

189	2041841.94	119002.47
190	2041831.54	119000.38
191	2041820.06	118993.69
192	2041821.41	118991.06
193	2041787.77	118973.03
194	2041820.29	118916.71
195	2041835.32	118896.34
196	2041846.27	118894.83
197	2041908.88	118929.33
172	2041914.62	118919.27
198	2041233.04	118591.93
199	2041224.80	118578.20
200	2041223.91	118572.23
201	2041214.42	118567.60
202	2041203.19	118589.11
203	2041227.41	118603.91
198	2041233.04	118591.93
204	2041816.18	118888.07
205	2041822.89	118895.06
206	2041822.24	118905.52
207	2041807.04	118929.19
208	2041797.91	118934.27
209	2041783.00	118907.45
210	2041799.50	118878.85
204	2041816.18	118888.07
211	2042257.67	118573.48
212	2041834.94	118797.54
213	2041809.88	118810.82
214	2041773.48	118820.53
215	2041724.60	118821.84
216	2041738.17	118801.77
217	2041624.81	118733.08
218	2041613.58	118752.09
219	2041599.12	118743.54

220	2041586.88	118764.24
221	2041532.70	118730.25
222	2041606.81	118604.40
223	2041630.52	118579.31
224	2041770.00	118550.79
225	2041770.64	118555.59
226	2041771.73	118563.60
227	2041819.39	118555.47
228	2042412.50	118454.21
211	2042257.67	118573.48
229	2041618.72	118670.15
230	2041587.80	118650.40
231	2041579.81	118662.93
232	2041610.73	118682.65
229	2041618.72	118670.15
233	2041641.32	118635.60
234	2041610.01	118615.64
235	2041601.00	118630.20
236	2041632.92	118649.82
233	2041641.32	118635.60
237	2041666.29	118705.56
238	2041654.15	118697.78
239	2041641.49	118717.00
240	2041653.64	118725.30
237	2041666.29	118705.56

Кадастровый номер земельного участка (при наличии) или в случае, предусмотренном частью 1.1 статьи 57.3 Градостроительного кодекса Российской Федерации, условный номер образуемого земельного участка на основании утвержденных проекта межевания территории и (или) схемы расположения земельного участка или земельных участков на кадастровом плане территории

24:55:0700001:299

Площадь земельного участка

606468 м²

**Информация о расположенных в границах земельного участка объектах капитального строительства**  
В границах земельного участка расположены объекты капитального строительства. Количество объектов капитального строительства 16 единиц(ы). Количество объектов культурного наследия 0 единиц(ы). Объекты отображаются на чертеже(ах) градостроительного плана под порядковыми номерами. Описание объектов капитального строительства приводится в подразделе 3.1 «Объекты капитального строительства» или подразделе 3.2 «Объекты, включенные в



Информация о границах зоны планируемого размещения объекта капитального строительства в соответствии с утвержденным проектом планировки территории (при наличии)  
Проект планировки территории не утвержден

Обозначение (номер) характерной точки	Перечень координат характерных точек в системе координат, используемой для ведения Единого государственного реестра недвижимости	
	X	Y
-	-	-

Реквизиты проекта планировки территории и (или) проекта межевания территории в случае, если земельный участок расположен в границах территории, в отношении которой утверждены проект планировки территории и (или) проект межевания территории

Документация по планировке территории не утверждена

(указывается в случае, если земельный участок расположен в границах территории, в отношении которой утверждены проект планировки территории и (или) проект межевания территории)

Градостроительный план подготовлен

Никитиной Татьяной Михайловной,  
начальником Управления по градостроительству и землепользованию  
Администрации города Норильска  
(ф.и.о., должность уполномоченного лица, наименование органа)



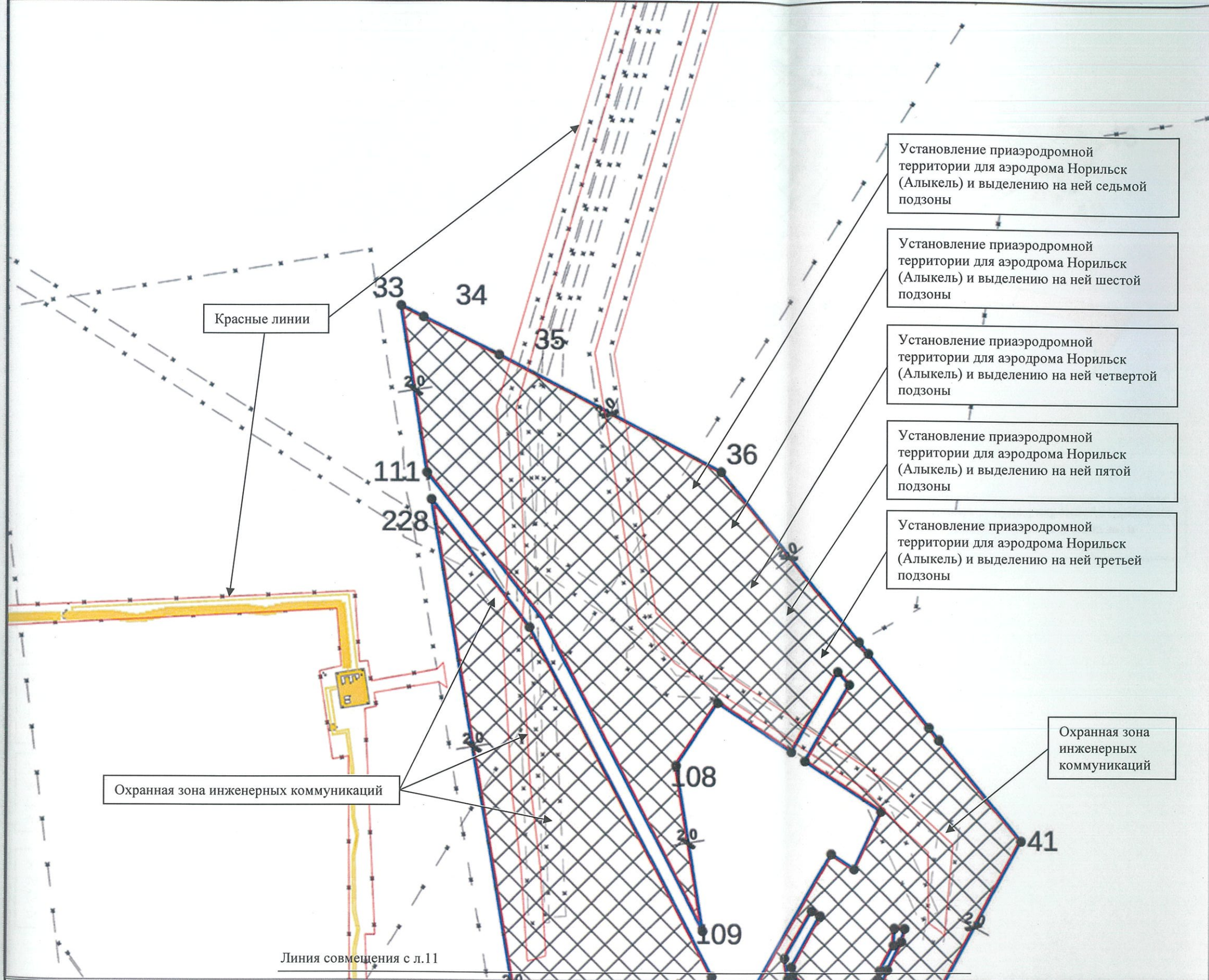
Дата выдачи

03.02.2023  
(ДД.ММ.ГГГГ)

(подпись)

Т.М. Никитина  
(расшифровка подписи)





ЭКСПЛИКАЦИЯ ОБЪЕКТОВ

№ п/п	Наименование объекта
1	Объект капитального строительства 24:55:0700001:791
2	Объект капитального строительства 24:55:0700001:779
3	Объект капитального строительства 24:55:0700001:783
4	Объект капитального строительства 24:55:0000000:1147
5	Объект капитального строительства 24:55:0000000:40673
6	Объект капитального строительства 24:55:0700001:1268
7	Объект капитального строительства 24:55:0000000:41434
8	Объект капитального строительства 24:55:0700001:1272
9	Объект капитального строительства 24:55:0700001:780
10	Объект капитального строительства 24:55:0700001:1270
11	Объект капитального строительства 24:55:0700001:1277
12	Объект капитального строительства 24:55:0700001:781
13	Объект капитального строительства 24:55:0700001:1273
14	Объект капитального строительства 24:55:0700001:1280
15	Объект капитального строительства 24:55:0000000:40696
16	Объект капитального строительства 24:55:0700001:855

УСЛОВНЫЕ ОБОЗНАЧЕНИЯ

- ОКС
- ▤ Границы, в пределах которых разрешается строительство ОКС
- ЗОУИТ (действующие)
- ▭ Земельный участок ГПЗУ
- ① Номера объектов капитального строительства (зданий, строений, сооружений)

Примечание:  
Возможность подключения к системе водоснабжения АО «НТЭК» отсутствует;  
Осуществить подключение (технологическое присоединение) к сетям теплоснабжения и водоотведения АО «НТЭК» невозможно.

Чертеж градостроительного плана земельного участка разработан на топографической основе, выполненной ГИСОГД Красноярского края

Чертеж градостроительного плана земельного участка разработан Управлением по градостроительству и землепользованию Администрации города Норильска

Должность	ФИО	Подпись	Дата
Исполнитель	Мухина А.А.		16.01.2023

№ РФ-24-2-12-0-00-2023-0387			
Воздушный транспорт Красноярский край, район города Норильска, аэропорт "Норильск", 1			
ЧЕРТЕЖ ГРАДОСТРОИТЕЛЬНОГО ПЛАНА ЗЕМЕЛЬНОГО УЧАСТКА	Масштаб	Лист	Листов
	1:5000	10	29
Кадастровый номер 24:55:0700001:299 (Единое землепользование) Площадь участка – 606468 м²			



Линия совмещения с л.10

Красные линии

Установление приаэродромной территории для аэродрома Норильск (Алыкель) и выделению на ней седьмой подзоны

Установление приаэродромной территории для аэродрома Норильск (Алыкель) и выделению на ней шестой подзоны

Установление приаэродромной территории для аэродрома Норильск (Алыкель) и выделению на ней четвертой подзоны

Установление приаэродромной территории для аэродрома Норильск (Алыкель) и выделению на ней пятой подзоны

Установление приаэродромной территории для аэродрома Норильск (Алыкель) и выделению на ней третьей подзоны

Установление приаэродромной территории для аэродрома Норильск (Алыкель) и выделению на ней первой подзоны

## ЭКСПЛИКАЦИЯ ОБЪЕКТОВ

№ п/п	Наименование объекта
1	Объект капитального строительства 24:55:0700001:791
2	Объект капитального строительства 24:55:0700001:779
3	Объект капитального строительства 24:55:0700001:783
4	Объект капитального строительства 24:55:0000000:1147
5	Объект капитального строительства 24:55:0000000:40673
6	Объект капитального строительства 24:55:0700001:1268
7	Объект капитального строительства 24:55:0000000:41434
8	Объект капитального строительства 24:55:0700001:1272
9	Объект капитального строительства 24:55:0700001:780
10	Объект капитального строительства 24:55:0700001:1270
11	Объект капитального строительства 24:55:0700001:1277
12	Объект капитального строительства 24:55:0700001:781
13	Объект капитального строительства 24:55:0700001:1273
14	Объект капитального строительства 24:55:0700001:1280
15	Объект капитального строительства 24:55:0000000:40696
16	Объект капитального строительства 24:55:0700001:855

## УСЛОВНЫЕ ОБОЗНАЧЕНИЯ

- ОКС
- ▤ Границы, в пределах которых разрешается строительство ОКС
- \* ЗОУИТ (действующие)
- ▭ Земельный участок ГПЗУ
- ① Номера объектов капитального строительства (зданий, строений, сооружений)

Примечание:

Возможность подключения к системе водоснабжения АО «НТЭК» отсутствует;

Осуществить подключение (технологическое присоединение) к сетям теплоснабжения и водоотведения АО «НТЭК» невозможно.

Чертеж градостроительного плана земельного участка разработан на топографической основе, выполненной ГИСОГД Красноярского края

Чертеж градостроительного плана земельного участка разработан Управлением по градостроительству и землепользованию Администрации города Норильска

Должность	ФИО	Подпись	Дата
Исполнитель	Мухина А.А.		16.01.2023

№ РФ-24-2-12-0-00-2023-0387

Воздушный транспорт  
Красноярский край, район города Норильска, аэропорт "Норильск", 1

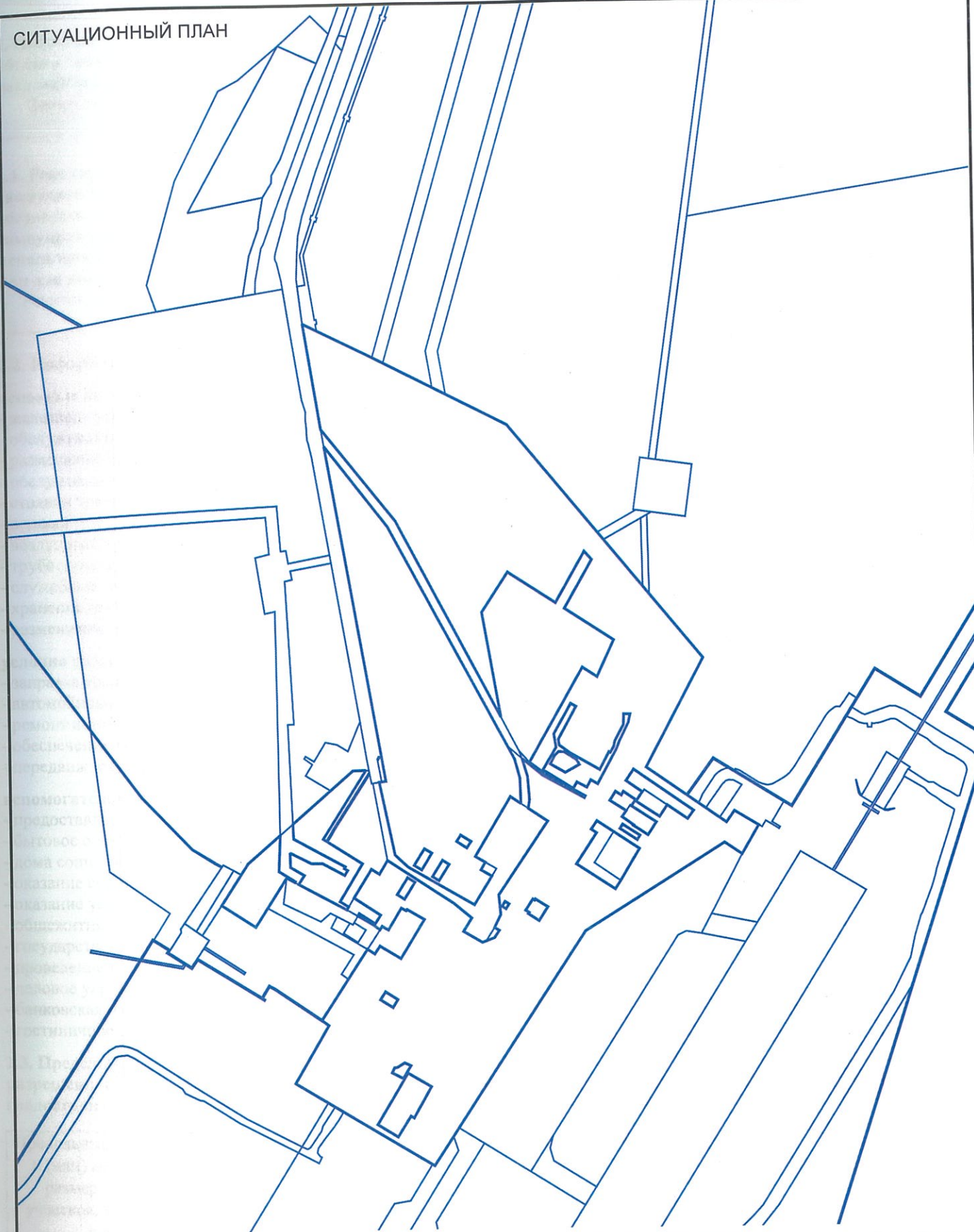
ЧЕРТЕЖ ГРАДОСТРОИТЕЛЬНОГО  
ПЛАНА ЗЕМЕЛЬНОГО УЧАСТКА

Масштаб	Лист	Листов
1:5000	11	29

Кадастровый номер 24:55:0700001:299 (Единое  
землепользование)  
Площадь участка – 606468 м²



# СИТУАЦИОННЫЙ ПЛАН



Должность	ФИО	Подпись	Дата	№ РФ-24-2-12-0-00-2023-0387		
Исполнитель	Мухина А.А.	<i>Мухина</i>	16.01.2023	Воздушный транспорт Красноярский край, район города Норильска, аэропорт "Норильск", 1		
				СИТУАЦИОННЫЙ ПЛАН	Масштаб	Лист
					1:10000	12
						29

2. Информация о градостроительном регламенте либо требованиях к назначению, параметрам и размещению объекта капитального строительства на земельном участке, на который действие градостроительного регламента не распространяется или для которого градостроительный регламент не устанавливается

Земельный участок расположен в территориальной зоне - Зона транспортной инфраструктуры (ТИ). Установлен градостроительный регламент.

2.1. Реквизиты акта органа государственной власти субъекта Российской Федерации, органа местного самоуправления, содержащего градостроительный регламент либо реквизиты акта федерального органа государственной власти, органа государственной власти субъекта Российской Федерации, органа местного самоуправления, иной организации, определяющего, в соответствии с федеральными законами, порядок использования земельного участка, на который действие градостроительного регламента не распространяется или для которого градостроительный регламент не устанавливается

Решение Норильского городского Совета депутатов Красноярского края от 10.11.2009 № 22-533 «Об утверждении Правил землепользования и застройки муниципального образования город Норильск»

## 2.2. Информация о видах разрешенного использования земельного участка

основные виды разрешенного использования:

- железнодорожные пути;
- обслуживание железнодорожных перевозок;
- размещение автомобильных дорог;
- обслуживание перевозок пассажиров;
- стоянки транспорта общего пользования;
- водный транспорт;
- воздушный транспорт;
- трубопроводный транспорт;
- служебные гаражи;
- хранение автотранспорта;
- размещение гаражей для собственных нужд.

условно разрешенные виды использования земельного участка:

- заправка транспортных средств;
- автомобильные мойки;
- ремонт автомобилей;
- обеспечение дорожного отдыха;
- передвижное жилье.

вспомогательные виды разрешенного использования земельного участка:

- предоставление коммунальных услуг;
- бытовое обслуживание;
- дома социального обслуживания;
- оказание социальной помощи населению;
- оказание услуг связи;
- общежития;
- государственное управление;
- проведение научных исследований;
- деловое управление;
- банковская и страховая деятельность;
- гостиничное обслуживание.

2.3. Предельные (минимальные и (или) максимальные) размеры земельного участка и предельные параметры разрешенного строительства, реконструкции объекта капитального строительства, установленные градостроительным регламентом для территориальной зоны, в которой расположен земельный участок:

Предельные (минимальные и (или) максимальные) размеры земельных участков, в том числе их площадь	Минимальные отступы от границ земельного участка в целях определения мест допустимого размещения зданий, строений, сооружений, за пределами которых запрещено строительство зданий, строений,	Предельное количество этажей и (или) предельная высота зданий, строений, сооружений	Максимальный процент застройки в границах земельного участка, определяемый как отношение суммарной площади земельного участка, которая может быть	Требования к архитектурным решениям объектов капитального строительства, расположенным в границах территории исторического поселения федерального или регионального значения	Иные показатели
--	---	---	---	--	-----------------

			сооружений		застроена, ко всей площади земельного участка, %		
1	2	3	4	5	6	7	8
Длина, м	Ширина, м	Площадь, м² или га					
Предоставление коммунальных услуг							
Без ограничений	Без ограничений	не менее 0,0002 га и не более 55,0 га	от границы земельного участка в случае реконструкции существующей застройки ОКС – 0 метров; - от границы земельного участка в иных случаях - 2 метра	6 этажей	До 80 %;  В условиях реконструкции существующей застройки ОКС до 90%	Без ограничений	-
Служебные гаражи							
Без ограничений	Без ограничений	не менее 0,03 га и не более 3,5 га	от границы земельного участка в случае реконструкции существующей застройки ОКС – 0 метров; - от границы земельного участка в иных случаях - 2 метра	6 этажей	До 80 %;  В условиях реконструкции существующей застройки ОКС до 90%	Без ограничений	-
Общественное питание							
Без ограничений	Без ограничений	не менее 0,1 га и не более 0,25 га	- от границы земельного участка в случае реконструкции существующей застройки ОКС – 0 метров; - от границы земельного участка в иных случаях - 2 метра	6 этажей	До 80 %;  В условиях реконструкции существующей застройки ОКС до 90%	Без ограничений	-
Магазины							
Без ограничений	Без ограничений	не менее 0,02 га и не более 0,08 га	от границы земельного участка в случае реконструкции существующей застройки ОКС – 0 метров; - от границы земельного участка в иных случаях - 2 метра	3 этажа	До 80 %;  В условиях реконструкции существующей застройки ОКС до 90%	Без ограничений	-
Бытовое обслуживание							
Без ограничений	Без ограничений	не менее 0,03 га и не более 0,2 га	от границы земельного участка в случае реконструкции существующей застройки ОКС – 0 метров; - от границы земельного участка в иных случаях - 2 метра	6 этажей	До 80 %;  В условиях реконструкции существующей застройки ОКС до 90%	Без ограничений	-
Хранение автотранспорта							
Без ограничений	Без ограничений	не менее 0,01 га и не более 0,3 га	от границы земельного участка в случае реконструкции существующей застройки ОКС – 0 метров; - от границы земельного участка в иных случаях - 2 метра	2 этажа	До 80 %;  В условиях реконструкции существующей застройки ОКС до 90%	Без ограничений	-
Заправка транспортных средств							
Без ограничений	Без ограничений	не менее 0,1 га и не более 0,4 га	от границы земельного участка в случае реконструкции существующей застройки ОКС – 0 метров; - от границы земельного участка в иных случаях - 2 метра	6 этажей	До 80 %;  В условиях реконструкции существующей застройки ОКС до 90%	Без ограничений	-
Ремонт автомобилей							

Без ограничений	Без ограничений	не менее 0,1 га и не более 3,5 га	от границы земельного участка в случае реконструкции существующей застройки ОКС – 0 метров; - от границы земельного участка в иных случаях - 2 метра	6 этажей	До 80 %;  В условиях реконструкции существующей застройки ОКС до 90%	Без ограничений	-
Размещение гаражей для собственных нужд							
Без ограничений	Без ограничений	не менее 0,0035 га и не более 0,0075 га	от границы земельного участка в случае реконструкции существующей застройки ОКС – 0 метров; - от границы земельного участка в иных случаях - 2 метра	1 этаж	До 80 %;  В условиях реконструкции существующей застройки ОКС до 90%	Без ограничений	-

Предельные (минимальные и (или) максимальные) размеры земельных участков, в том числе их площадь для размещения объектов капитального строительства других видов разрешенного использования, не устанавливаются. Иные параметры применяются в соответствии с действующими техническими регламентами и местными нормативами градостроительного проектирования.

При сочетании двух и более видов разрешенного использования предельные (максимальные и (или) максимальные) размеры земельных участков устанавливаются по наибольшему значению, определенному из выбранных видов.

**2.4. Требования к назначению, параметрам и размещению объекта капитального строительства на земельном участке, на который действие градостроительного регламента не распространяется или для которого градостроительный регламент не устанавливается (за исключением случая, предусмотренного пунктом 7.1 части 3 статьи 57.3 Градостроительного кодекса Российской Федерации):**

Причины отнесения земельного участка к виду земельного участка, на который действие градостроительного регламента не распространяется или для которого градостроительный регламент не устанавливается	Реквизиты акта, регулирующего использование земельного участка	Требования к использованию земельного участка	Требования к параметрам объекта капитального строительства			Требования к размещению объектов капитального строительства	
			Предельное количество этажей и (или) предельная высота зданий, строений, сооружений	Максимальный процент застройки в границах земельного участка, определяемый как отношение суммарной площади земельного участка, которая может быть застроена, ко всей площади земельного участка	Иные требования к параметрам объекта капитального строительства	Минимальные отступы от границ земельного участка в целях определения мест допустимого размещения зданий, строений, сооружений, за пределами которых запрещено строительство зданий, строений, сооружений	Иные требования к размещению объектов капитального строительства
1	2	3	4	5	6	7	8
-	-	-	-	-	-	-	-

**2.5. Предельные параметры разрешенного строительства, реконструкции объекта капитального строительства, установленные положением об особо охраняемых природных территориях, в случае выдачи градостроительного плана земельного участка в отношении земельного участка, расположенного в границах особо охраняемой природной территории:**

Причины	Реквизит	Реквизит	Зонирование особо охраняемой природной территории (да/нет)
---------	----------	----------	--

отнесения земельного участка к виду земельного участка для которого градостроительный регламент не устанавливается	ы Положения об особо охраняемой природной территории	ы утверждённой документации по планировке территории	Функциональная зона	Виды разрешенного использования земельного участка		Требования к параметрам объекта капитального строительства			Требования к размещению объектов капитального строительства	
				Основные виды разрешенного использования	Вспомогательные виды разрешенного использования	Предельное количество этажей и (или) предельная высота зданий, строений, сооружений	Максимальный процент застройки в границах земельного участка, определяемый как отношение суммарной площади земельного участка, которая может быть застроена, ко всей площади земельного участка	Иные требования к параметрам объекта капитального строительства	Минимальные отступы от границ земельного участка в целях определения мест допустимого размещения зданий, строений, сооружений, за пределами которых запрещено строительство зданий, строений, сооружений	Иные требования к размещению объектов капитального строительства
1	2	3	4	5	6	7	8	9	10	11
-	-	-	-	-	-	-	-	-	-	-

### 3. Информация о расположенных в границах земельного участка объектах капитального строительства и объектах культурного наследия

#### 3.1. Объекты капитального строительства

№ <u>1</u> , (согласно чертежу(ам) градостроительного плана)	Здание нежилое; этажность: 2, в том числе подземных -; площадь 1859,5 кв.м. (назначение объекта капитального строительства, этажность, высотность, общая площадь, площадь застройки)
№ <u>2</u> , (согласно чертежу(ам) градостроительного плана)	инвентаризационный или кадастровый номер <u>24:55:0700001:791</u> 10) сооружение коммунального хозяйства: Внутриплощадочный тепловод, (назначение объекта капитального строительства, этажность, высотность, общая площадь, площадь застройки)
№ <u>3</u> , (согласно чертежу(ам) градостроительного плана)	инвентаризационный или кадастровый номер <u>24:55:0700001:779</u> Сооружение нежилое: Привокзальная площадь в аэропорт «Норильск»; площадь 18050 кв.м. (назначение объекта капитального строительства, этажность, высотность, общая площадь, площадь застройки)



№ 4	(согласно чертежу(ам) градостроительного плана)	инвентаризационный или кадастровый номер 24:55:0700001:783 Здание нежилое: Здание гражданской обороны; этажность: 1, в том числе подземных 1; площадь 669.1 кв.м. (назначение объекта капитального строительства, этажность, высотность, общая площадь, площадь застройки)
№ 5	(согласно чертежу(ам) градостроительного плана)	инвентаризационный или кадастровый номер 24:55:0000000:1147 Здание нежилое: здание РУ; этажность: 1, в том числе подземных 0; площадь 557.5 кв.м. (назначение объекта капитального строительства, этажность, высотность, общая площадь, площадь застройки)
№ 6	(согласно чертежу(ам) градостроительного плана)	инвентаризационный или кадастровый номер 24:55:0000000:40673 Здание нежилое: ЦРП-1Н с ТП-2Н; этажность: 1, в том числе подземных 0; площадь 496 кв.м. (назначение объекта капитального строительства, этажность, высотность, общая площадь, площадь застройки)
№ 7	(согласно чертежу(ам) градостроительного плана)	инвентаризационный или кадастровый номер 24:55:0700001:1268 Сооружение нежилое: сооружение приангарная площадка АПК «Норильск»; площадь 5746.8 кв.м. (назначение объекта капитального строительства, этажность, высотность, общая площадь, площадь застройки)
№ 8	(согласно чертежу(ам) градостроительного плана)	инвентаризационный или кадастровый номер 24:55:0000000:41434 Здание нежилое; этажность: 1, в том числе подземных 0; площадь 321.3 кв.м. (назначение объекта капитального строительства, этажность, высотность, общая площадь, площадь застройки)
№ 9	(согласно чертежу(ам) градостроительного плана)	инвентаризационный или кадастровый номер 24:55:0700001:1272 10) сооружение коммунального хозяйства: Внутриплощадочный водопровод (назначение объекта капитального строительства, этажность, высотность, общая площадь, площадь застройки)
№ 10	(согласно чертежу(ам) градостроительного плана)	инвентаризационный или кадастровый номер 24:55:0700001:780 Сооружение: Газопровод (от АГРС до ГРП котельной) (назначение объекта капитального строительства, этажность, высотность, общая площадь, площадь застройки)
№ 11	(согласно чертежу(ам) градостроительного плана)	инвентаризационный или кадастровый номер 24:55:0700001:1270 7.6. сооружения воздушного транспорта: Перрон; площадь 131298.5 кв.м. (назначение объекта капитального строительства, этажность, высотность, общая площадь, площадь застройки)
№ 12	(согласно чертежу(ам) градостроительного плана)	инвентаризационный или кадастровый номер 24:55:0700001:1277 10) Сооружение коммунального хозяйства: Теплосети наружные (назначение объекта капитального строительства, этажность, высотность, общая площадь, площадь застройки)
№ 13	(согласно чертежу(ам) градостроительного плана)	инвентаризационный или кадастровый номер 24:55:0700001:781 1.2. сооружения топливной промышленности: Резервуарный парк; площадь застройки 338.9 кв.м. (назначение объекта капитального строительства, этажность, высотность, общая площадь, площадь застройки)
№ 14	(согласно чертежу(ам) градостроительного плана)	инвентаризационный или кадастровый номер 24:55:0700001:1273 10.3. сооружения канализации: Очистные сооружения поверхностного стока № 2 (ОС-2); площадь застройки 490 кв.м. (назначение объекта капитального строительства, этажность, высотность, общая площадь, площадь застройки)
№ 15	(согласно чертежу(ам) градостроительного плана)	инвентаризационный или кадастровый номер 24:55:0700001:1280 Сооружение нежилое: Рулевые дорожки (РД-А, РД-В, РД-С); площадь 49409 кв.м. (назначение объекта капитального строительства, этажность, высотность, общая площадь, площадь застройки)
№ 16	(согласно чертежу(ам) градостроительного плана)	инвентаризационный или кадастровый номер 24:55:0000000:40696 Сооружение нежилое: Сооружение теплосети наружные (назначение объекта капитального строительства, этажность, высотность, общая площадь, площадь застройки)
		инвентаризационный или кадастровый номер 24:55:0700001:855

### 3.2. Объекты, включенные в единый государственный реестр объектов культурного наследия (памятников истории и культуры) народов Российской Федерации

№ \_\_\_\_\_, \_\_\_\_\_, \_\_\_\_\_  
 (согласно чертежу(ам) градостроительного плана) (назначение объекта культурного наследия, общая площадь, площадь застройки) \_\_\_\_\_, \_\_\_\_\_  
 Информация отсутствует

(наименование органа государственной власти, принявшего решение о включении выявленного объекта культурного наследия в реестр, реквизиты этого решения)  
 регистрационный номер в реестре \_\_\_\_\_ от \_\_\_\_\_ (дата)

4. Информация о расчетных показателях минимально допустимого уровня обеспеченности территории объектами коммунальной, транспортной, социальной инфраструктур и расчетных показателях максимально допустимого уровня территориальной доступности указанных объектов для населения в случае, если земельный участок расположен в границах территории, в отношении которой предусматривается осуществление деятельности по комплексному развитию территории:

Информация о расчетных показателях минимально допустимого уровня обеспеченности территории								
Объекты коммунальной инфраструктуры			Объекты транспортной инфраструктуры			Объекты социальной инфраструктуры		
Наименование вида объекта	Единица измерения	Расчетный показатель	Наименование вида объекта	Единица измерения	Расчетный показатель	Наименование вида объекта	Единица измерения	Расчетный показатель
1	2	3	4	5	6	7	8	9
-	-	-	-	-	-	-	-	-

Информация о расчетных показателях максимально допустимого уровня территориальной доступности								
Наименование вида объекта	Единица измерения	Расчетный показатель	Наименование вида объекта	Единица измерения	Расчетный показатель	Наименование вида объекта	Единица измерения	Расчетный показатель
1	2	3	4	5	6	7	8	9
-	-	-	-	-	-	-	-	-

5. Информация об ограничениях использования земельного участка, в том числе если земельный участок полностью или частично расположен в границах зон с особыми условиями использования территорий

Зона с особыми условиями использования территории: Вид зоны по документу: Установление приаэродромной территории для аэродрома Норильск (Алыкель) и выделению на ней пятой подзоны; Тип зоны: Охранная зона транспорта: Вид ограничения (обременения): ограничения прав на земельный участок, предусмотренные статьей 56 Земельного кодекса Российской Федерации; Срок действия: не установлен; реквизиты документа-основания: приказ об установлении приаэродромной территории аэродрома Норильск (Алыкель) от 10.12.2020 № 1482-П выдан: Федеральное агентство воздушного транспорта (Росавиация); Содержание ограничения (обременения): Перечень ограничений использования земельных участков и (или) расположенных на них объектов недвижимости и осуществления экономической и иной деятельности изложены в постановлении Правительства Российской Федерации от 2 декабря 2017 г. N 1460 "Об утверждении Правил установления приаэродромной территории, Правил выделения на приаэродромной территории подзон и Правил разрешения разногласий, возникающих между высшими исполнительными органами государственной власти субъектов Российской Федерации и уполномоченными Правительством Российской Федерации федеральными органами исполнительной власти при согласовании проекта решения об установлении приаэродромной территории"; Реестровый номер границы: 24:55-6.866. Земельный участок полностью расположен в границах зоны с особыми условиями использования территории: 24:55-6.866. Площадь земельного участка, покрываемая зоной с особыми условиями использования территории, составляет 606468 м<sup>2</sup>.

Зона с особыми условиями использования территории: Вид зоны по документу: Установление приаэродромной территории для аэродрома Норильск (Алыкель) и выделению на ней четвертой подзоны; Тип зоны: Охранная зона транспорта: вид ограничения (обременения): ограничения прав на земельный участок, предусмотренные статьей 56 Земельного кодекса Российской Федерации; Срок действия: не установлен; реквизиты документа-основания: приказ Об установлении приаэродромной территории аэродрома Норильск (Алыкель) от 10.12.2020 № 1482-П выдан: Росавиация; Содержание ограничения (обременения): Перечень ограничений использования земельных участков и (или) расположенных на них объектов недвижимости и осуществления экономической и иной деятельности изложены в постановлении Правительства Российской Федерации от 2 декабря 2017 г. N 1460 "ОБ УТВЕРЖДЕНИИ ПРАВИЛ

УСТАНОВЛЕНИЯ ПРИАЭРОДРОМНОЙ ТЕРРИТОРИИ, ПРАВИЛ ВЫДЕЛЕНИЯ НА ПРИАЭРОДРОМНОЙ ТЕРРИТОРИИ ПОДЗОН И ПРАВИЛ РАЗРЕШЕНИЯ РАЗНОГЛАСИЙ, ВОЗНИКАЮЩИХ МЕЖДУ ВЫСШИМИ ИСПОЛНИТЕЛЬНЫМИ ОРГАНАМИ ГОСУДАРСТВЕННОЙ ВЛАСТИ СУБЪЕКТОВ РОССИЙСКОЙ ФЕДЕРАЦИИ И УПОЛНОМОЧЕННЫМИ ПРАВИТЕЛЬСТВОМ РОССИЙСКОЙ ФЕДЕРАЦИИ ФЕДЕРАЛЬНЫМИ ОРГАНАМИ ИСПОЛНИТЕЛЬНОЙ ВЛАСТИ ПРИ СОГЛАСОВАНИИ ПРОЕКТА РЕШЕНИЯ ОБ УСТАНОВЛЕНИИ ПРИАЭРОДРОМНОЙ ТЕРРИТОРИИ"; Реестровый номер границы: 24:55-6.864. Земельный участок полностью расположен в границах зоны с особыми условиями использования территории: 24:55-6.864. Площадь земельного участка, покрываемая зоной с особыми условиями использования территории, составляет 606468 м<sup>2</sup>.

Зона с особыми условиями использования территории; Вид зоны по документу: Установление приаэродромной территории для аэродрома Норильск (Алыкель) и выделению на ней третьей подзоны; Тип зоны: Охранная зона транспорта; Вид ограничения (обременения): ограничения прав на земельный участок, предусмотренные статьей 56 Земельного кодекса Российской Федерации; Срок действия: не установлен; реквизиты документа-основания: приказ Об установлении приаэродромной территории аэродрома Норильск (Алыкель) от 10.12.2020 № 1482-П выдан: Росавиация; Содержание ограничения (обременения): Перечень ограничений использования земельных участков и (или) расположенных на них объектов недвижимости и осуществления экономической и иной деятельности изложены в постановлении Правительства Российской Федерации от 2 декабря 2017 г. N 1460 "ОБ УТВЕРЖДЕНИИ ПРАВИЛ УСТАНОВЛЕНИЯ ПРИАЭРОДРОМНОЙ ТЕРРИТОРИИ, ПРАВИЛ ВЫДЕЛЕНИЯ НА ПРИАЭРОДРОМНОЙ ТЕРРИТОРИИ ПОДЗОН И ПРАВИЛ РАЗРЕШЕНИЯ РАЗНОГЛАСИЙ, ВОЗНИКАЮЩИХ МЕЖДУ ВЫСШИМИ ИСПОЛНИТЕЛЬНЫМИ ОРГАНАМИ ГОСУДАРСТВЕННОЙ ВЛАСТИ СУБЪЕКТОВ РОССИЙСКОЙ ФЕДЕРАЦИИ И УПОЛНОМОЧЕННЫМИ ПРАВИТЕЛЬСТВОМ РОССИЙСКОЙ ФЕДЕРАЦИИ ФЕДЕРАЛЬНЫМИ ОРГАНАМИ ИСПОЛНИТЕЛЬНОЙ ВЛАСТИ ПРИ СОГЛАСОВАНИИ ПРОЕКТА РЕШЕНИЯ ОБ УСТАНОВЛЕНИИ ПРИАЭРОДРОМНОЙ ТЕРРИТОРИИ"; Реестровый номер границы: 24:55-6.863. Земельный участок полностью расположен в границах зоны с особыми условиями использования территории: 24:55-6.863. Площадь земельного участка, покрываемая зоной с особыми условиями использования территории, составляет 606468 м<sup>2</sup>.

Зона с особыми условиями использования территории; Вид зоны по документу: Установление приаэродромной территории для аэродрома Норильск (Алыкель) и выделению на ней шестой подзоны; Тип зоны: Охранная зона транспорта; Вид ограничения (обременения): ограничения прав на земельный участок, предусмотренные статьей 56 Земельного кодекса Российской Федерации; Срок действия: не установлен; реквизиты документа-основания: план границ объекта от 17.12.2020 № б/н; приказ Об установлении приаэродромной территории аэродрома Норильск (Алыкель) от 10.12.2020 № 1482-П; проект решения об установлении приаэродромной территории для аэродрома совместного базирования Норильск (Алыкель) и выделению на ней подзон от 15.01.2020 № А-222/18-1; описание местоположения границ от 17.12.2020 № б/н; Содержание ограничения (обременения): В границах шестой подзоны запрещается размещать объекты, способствующие привлечению и массовому скоплению птиц, в том числе: места концентрированных выбросов пищевых отходов, свалки, полигоны ТБО, мусоросжигательные и мусороперерабатывающие заводы, объекты сортировки мусора, звероводческие и животноводческие фермы, скотобойни, скотомогильники, рыбные хозяйства, зернохранилища, элеваторы, продуктовые склады.; Реестровый номер границы: 24:55-6.852. Земельный участок полностью расположен в границах зоны с особыми условиями использования территории: 24:55-6.852. Площадь земельного участка, покрываемая зоной с особыми условиями использования территории, составляет 606468 м<sup>2</sup>.

Зона с особыми условиями использования территории; Вид зоны по документу: Установление приаэродромной территории для аэродрома Норильск (Алыкель) и выделению на ней седьмой подзоны; Тип зоны: Охранная зона транспорта; Вид ограничения (обременения): ограничения прав на земельный участок, предусмотренные статьей 56 Земельного кодекса Российской Федерации; Срок действия: не установлен; реквизиты документа-основания: приказ Об установлении приаэродромной территории аэродрома Норильск (Алыкель) от 10.12.2020 № 1482-П выдан: Федеральное агентство воздушного транспорта (Росавиация); Содержание ограничения (обременения): В границах седьмой подзоны, ввиду превышения уровня шумового и электромагнитного воздействий, концентраций загрязняющих веществ в атмосферном воздухе, запрещается размещать объекты, виды которых в зависимости от их функционального назначения определяются уполномоченным федеральным органом исполнительной власти при установлении соответствующей приаэродромной территории с учетом требований законодательства в области обеспечения санитарно-эпидемиологического благополучия населения, если иное не установлено федеральными законами. 2. В соответствии с требованиями СП 2.1.8.3565-19 и СанПиН 2.1.2.2645-10 в границах 7 подзоны, определенной по фактору авиационного шума аэродрома Норильск (Алыкель) запрещено размещать жилую застройку и территории, непосредственно прилегающие к жилым домам.; Реестровый номер границы: 24:55-6.853. Земельный участок частично расположен в границах зоны с особыми условиями использования территории: 24:55-6.853. Площадь земельного участка, покрываемая зоной с особыми условиями использования территории, составляет 514211 м<sup>2</sup>.

Зона с особыми условиями использования территории; Вид зоны по документу: Установление приаэродромной территории для аэродрома Норильск (Алыкель) и выделению на ней второй подзоны; Тип зоны: Охранная зона транспорта; Вид ограничения (обременения): ограничения прав на земельный участок, предусмотренные статьей 56 Земельного кодекса Российской Федерации; Срок действия: не установлен; реквизиты документа-основания: приказ "Об установлении приаэродромной территории аэродрома Норильск (Алыкель) " от 10.12.2020 № 1482-П выдан: Росавиация; Содержание ограничения (обременения): В состав ограничений использования земельных участков и (или) расположенных на них объектов недвижимости и осуществления экономической и иной деятельности в границах второй подзоны входит: 1. В границах второй подзоны запрещается размещать объекты, не предназначенные для

обслуживания пассажиров и обработки багажа, грузов и почты, обслуживания воздушных судов, хранения авиационного топлива и заправки воздушных судов, обеспечения энергоснабжения, а также объекты, не относящиеся к инфраструктуре аэропорта. 2. Строительство и реконструкция зданий / сооружений в границах второй подзоны разрешается только в соответствии с видами разрешенного использования данных земельных участков; Реестровый номер границы: 24:55-6.862. Земельный участок частично расположен в границах зоны с особыми условиями использования территории: 24:55-6.862. Площадь земельного участка, покрываемая зоной с особыми условиями использования территории, составляет 606445 м<sup>2</sup>.

Вид ограничения (обременения): ограничения прав на земельный участок, предусмотренные статьей 56 Земельного кодекса Российской Федерации; Срок действия: не установлен; реквизиты документа-основания: постановление "О порядке установления охранных зон объектов электросетевого хозяйства и особых условий использования земельных участков, расположенных в границах таких зон" от 24.02.2009 № 160 выдан: Правительство Российской Федерации; Содержание ограничения (обременения): п.п.8-15 Постановления "О порядке установления охранных зон объектов электросетевого хозяйства и особых условий использования земельных участков, расположенных в границах таких зон" № 160 от 24.02.2009 г; Реестровый номер границы: 24.55.2.251. Земельный участок частично расположен в границах зоны с особыми условиями использования территории: 24:55-6.521. Площадь земельного участка, покрываемая зоной с особыми условиями использования территории, составляет 15539 м<sup>2</sup>.

Вид ограничения (обременения): ограничения прав на земельный участок, предусмотренные статьей 56 Земельного кодекса Российской Федерации; Срок действия: не установлен; реквизиты документа-основания: постановление "О порядке установления охранных зон объектов электросетевого хозяйства и особых условий использования земельных участков, расположенных в границах таких зон" от 24.02.2009 № 160 выдан: Правительство Российской Федерации; Содержание ограничения (обременения): п.п.8-15 Постановления "О порядке установления охранных зон объектов электросетевого хозяйства и особых условий использования земельных участков, расположенных в границах таких зон" № 160 от 24.02.2009 г; Реестровый номер границы: 24.55.2.266. Земельный участок частично расположен в границах зоны с особыми условиями использования территории: 24:55-6.535. Площадь земельного участка, покрываемая зоной с особыми условиями использования территории, составляет 18907 м<sup>2</sup>.

Вид ограничения (обременения): ограничения прав на земельный участок, предусмотренные статьей 56 Земельного кодекса Российской Федерации; Срок действия: не установлен; реквизиты документа-основания: постановление "О порядке установления охранных зон объектов электросетевого хозяйства и особых условий использования земельных участков, расположенных в границах таких зон" от 24.02.2009 № 160 выдан: Правительство Российской Федерации; Содержание ограничения (обременения): п.п.8-15 Постановления "О порядке установления охранных зон объектов электросетевого хозяйства и особых условий использования земельных участков, расположенных в границах таких зон" № 160 от 24.02.2009 г; Реестровый номер границы: 24.55.2.267. Земельный участок частично расположен в границах зоны с особыми условиями использования территории: 24:55-6.537. Площадь земельного участка, покрываемая зоной с особыми условиями использования территории, составляет 19969 м<sup>2</sup>.

Вид ограничения (обременения): ограничения прав на земельный участок, предусмотренные статьей 56 Земельного кодекса Российской Федерации; Срок действия: не установлен; реквизиты документа-основания: постановление "О порядке установления охранных зон объектов электросетевого хозяйства и особых условий использования земельных участков, расположенных в границах таких зон" от 24.02.2009 № 160 выдан: Правительство Российской Федерации; Содержание ограничения (обременения): п.п.8-15 Постановления "О порядке установления охранных зон объектов электросетевого хозяйства и особых условий использования земельных участков, расположенных в границах таких зон" № 160 от 24.02.2009 г; Реестровый номер границы: 24.55.2.250. Земельный участок частично расположен в границах зоны с особыми условиями использования территории: 24:55-6.520. Площадь земельного участка, покрываемая зоной с особыми условиями использования территории, составляет 22889 м<sup>2</sup>.

Зона с особыми условиями использования территории; Вид зоны по документу: Установление приаэродромной территории для аэродрома Норильск (Алыкель) и выделению на ней первой подзоны; Тип зоны: Охранная зона транспорта; вид ограничения (обременения): ограничения прав на земельный участок, предусмотренные статьей 56 Земельного кодекса Российской Федерации; Срок действия: не установлен; реквизиты документа-основания: приказ Об установлении приаэродромной территории аэродрома Норильск (Алыкель) от 10.12.2020 № 1482-П выдан: ФЕДЕРАЛЬНОЕ АГЕНТСТВО ВОЗДУШНОГО ТРАНСПОРТА (РОСАВИАЦИЯ); Содержание ограничения (обременения): В состав ограничений использования земельных участков и (или) расположенных на них объектов недвижимости и осуществления экономической и иной деятельности в границах первой подзоны входит: 1. В границах первой подзоны запрещается размещать объекты, не предназначенные для организации и обслуживания воздушного движения и воздушных перевозок, обеспечения взлета, посадки, руления и стоянки воздушных судов. 2. Строительство и реконструкция зданий / сооружений в границах первой подзоны разрешается только в соответствии с видами разрешенного использования данных земельных участков; Реестровый номер границы: 24:55-6.854. Земельный участок частично расположен в границах зоны с особыми условиями использования территории: 24:55-6.854. Площадь земельного участка, покрываемая зоной с особыми условиями использования территории, составляет 47327 м<sup>2</sup>.

6. Информация о границах зон с особыми условиями использования территорий, если земельный участок полностью или частично расположен в границах таких зон:

Наименование зоны с особыми условиями использования территории с указанием объекта, в отношении которого установлена такая зона	Перечень координат характерных точек в системе координат, используемой для ведения Единого государственного реестра недвижимости		
	Обозначение (номер) характерной точки	X	Y
1	2	3	4
Установление приаэродромной территории для аэродрома Норильск (Алыкель) и выделению на ней пятой подзоны 24:55-6.866 (ЕГРН)	-	-	-
Установление приаэродромной территории для аэродрома Норильск (Алыкель) и выделению на ней четвертой подзоны 24:55-6.864 (ЕГРН)	-	-	-
Установление приаэродромной территории для аэродрома Норильск (Алыкель) и выделению на ней третьей подзоны 24:55-6.863 (ЕГРН)	-	-	-
Установление приаэродромной территории для аэродрома Норильск (Алыкель) и выделению на ней второй подзоны 24:55-6.862 (ЕГРН)	-	-	-
Установление приаэродромной территории для аэродрома Норильск (Алыкель) и выделению на ней седьмой подзоны 24:55-6.853 (ЕГРН)	1 2 3 4 5 6 7 8 9 10 11 12 13 14 15 16 17 18 19	2041586.88 2041532.70 2041606.81 2041630.52 2041770.00 2041770.64 2041771.73 2041819.39 2042054.60 2042068.80 2042198.21 2041834.94 2041809.88 2041773.48 2041724.60 2041738.17 2041624.81 2041613.58 2041599.12	118764.24 118730.25 118604.40 118579.31 118550.79 118555.59 118563.60 118555.47 118515.31 118523.89 118605.00 118797.54 118810.82 118820.53 118821.84 118801.77 118733.08 118752.09 118743.54

1	2041586.88	118764.24
1	2041587.80	118650.40
2	2041579.81	118662.93
3	2041610.73	118682.65
4	2041618.72	118670.15
1	2041587.80	118650.40
1	2041610.01	118615.64
2	2041601.00	118630.20
3	2041632.92	118649.82
4	2041641.32	118635.60
1	2041610.01	118615.64
1	2041653.64	118725.30
2	2041666.29	118705.56
3	2041654.15	118697.78
4	2041641.49	118717.00
1	2041653.64	118725.30
1	2041799.50	118878.85
2	2041816.18	118888.07
3	2041822.89	118895.06
4	2041822.24	118905.52
5	2041807.04	118929.19
6	2041797.91	118934.27
7	2041783.00	118907.45
1	2041799.50	118878.85
1	2041620.49	118564.51
2	2041536.12	118690.81
3	2041507.54	118724.65
4	2041482.00	118708.58
5	2041460.46	118744.63
6	2041463.01	118751.38
7	2041469.25	118767.91
8	2041483.08	118776.98
9	2041488.50	118767.94
10	2041513.24	118780.24
11	2041550.78	118777.00
12	2041690.67	118872.42
13	2041715.18	118835.76
14	2041732.02	118838.35
15	2041776.90	118835.10
16	2041810.47	118825.04
17	2041777.63	118864.59
18	2041734.52	118942.97
19	2041737.73	118944.56
20	2041784.66	118863.36
21	2041803.15	118839.25
22	2041983.40	118942.56
23	2041965.15	118970.43
24	2042035.10	119003.07
25	2042096.05	118910.13
26	2042188.61	118963.41
27	2042204.28	118949.36
28	2042107.02	118893.37
29	2042166.52	118802.64
30	2042090.61	118752.07
31	2041890.36	118785.98
32	2042215.95	118616.11
33	2042464.88	118772.13
34	2042447.51	118805.62
35	2042240.61	118975.10
36	2042226.46	118986.69
37	2042136.63	119060.27

38	2042121.73	119072.48
39	2041999.23	119172.83
40	2041791.54	119061.67
41	2041738.14	119137.61
42	2041736.44	119140.04
43	2041684.87	119213.35
44	2041706.61	119228.75
45	2041678.64	119274.54
46	2041623.75	119242.28
47	2041646.51	119209.17
48	2041480.41	118941.79
49	2041107.08	118694.71
50	2041090.88	118684.03
51	2041035.47	118647.30
52	2041159.43	118443.96
53	2041197.18	118382.03
54	2041307.02	118447.32
55	2041316.97	118434.07
56	2041395.02	118485.91
57	2041451.47	118523.43
58	2041442.22	118537.54
59	2041457.08	118547.57
60	2041432.31	118587.75
61	2041506.38	118633.77
62	2041525.99	118600.67
63	2041523.77	118598.86
64	2041528.91	118589.68
65	2041487.45	118564.36
66	2041494.75	118552.41
67	2041488.25	118548.18
68	2041498.56	118534.07
69	2041510.02	118514.89
70	2041515.42	118505.86
71	2041519.98	118508.61
72	2041499.89	118539.24
73	2041516.30	118549.73
74	2041550.00	118499.07
75	2041604.19	118533.27
76	2041594.33	118548.57
1	2041620.49	118564.51
1	2041577.85	118616.61
2	2041586.67	118602.62
3	2041554.77	118582.21
4	2041545.71	118596.24
1	2041577.85	118616.61
1	2041339.08	118571.18
2	2041354.26	118580.60
3	2041369.31	118557.02
4	2041354.44	118547.02
1	2041339.08	118571.18
1	2041116.00	118538.74
2	2041091.71	118577.71
3	2041131.06	118602.54
4	2041127.45	118608.79
5	2041186.66	118642.80
6	2041213.30	118598.20
1	2041116.00	118538.74
1	2041533.31	118796.34
2	2041538.12	118788.73
3	2041528.80	118782.85
4	2041524.00	118790.47

1	2041533.31	118796.34
1	2041542.04	118846.62
2	2041539.89	118845.23
3	2041542.06	118841.84
4	2041520.83	118827.92
5	2041516.57	118834.52
6	2041514.17	118832.90
7	2041500.54	118853.51
8	2041526.98	118870.40
1	2041542.04	118846.62
1	2041674.16	118955.12
2	2041667.16	118965.12
3	2041608.16	118926.12
4	2041559.70	118999.77
5	2041575.84	119010.14
6	2041636.62	119046.68
7	2041669.35	118997.85
8	2041690.16	118966.13
1	2041674.16	118955.12
1	2041653.27	119042.66
2	2041661.57	119047.91
3	2041682.97	119015.31
4	2041674.91	119010.02
1	2041653.27	119042.66
1	2041662.26	119063.49
2	2041686.87	119079.62
3	2041717.73	119032.44
4	2041729.70	119040.43
5	2041745.52	119017.38
6	2041738.71	119013.44
7	2041745.71	119002.43
8	2041728.71	118991.43
9	2041708.72	119022.43
10	2041697.38	119014.32
11	2041694.73	119018.45
12	2041681.61	119036.15
13	2041680.73	119035.45
14	2041666.72	119056.44
1	2041662.26	119063.49
1	2041726.49	119041.37
2	2041697.07	119086.05
3	2041719.03	119100.68
4	2041692.37	119139.37
5	2041708.13	119150.93
6	2041787.73	119037.44
7	2041766.18	119022.63
8	2041744.55	119053.27
1	2041726.49	119041.37
1	2041764.40	118929.14
2	2041754.39	118947.97
3	2041768.19	118955.75
4	2041760.68	118968.88
5	2041807.60	118994.99
6	2041822.23	119002.52
7	2041826.77	119005.24
8	2041843.00	119011.77
9	2041877.38	119028.70
10	2041893.26	119032.19
11	2041893.51	119020.08
12	2041872.94	119019.25
13	2041841.94	119002.47



	14	2041831.54	119000.38
	15	2041820.06	118993.69
	16	2041821.41	118991.06
	17	2041787.77	118973.03
	18	2041820.29	118916.71
	19	2041835.32	118896.34
	20	2041846.27	118894.83
	21	2041908.88	118929.33
	22	2041914.62	118919.27
	23	2041856.80	118886.32
	24	2041831.20	118890.49
	25	2041788.26	118864.75
	26	2041752.11	118922.19
	1	2041764.40	118929.14
	1	2041233.04	118591.93
	2	2041224.80	118578.20
	3	2041223.91	118572.23
	4	2041214.42	118567.60
	5	2041203.19	118589.11
	6	2041227.41	118603.91
	1	2041233.04	118591.93
	1	2041577.80	118393.06
	2	2041594.68	118404.34
	3	2041610.55	118377.83
	4	2041638.10	118377.43
	5	2041617.03	118418.27
	6	2041616.79	118439.62
	7	2041593.47	118481.92
	8	2041602.63	118487.52
	9	2041606.53	118481.13
	10	2041609.81	118483.18
	11	2041664.54	118384.64
	12	2041692.92	118383.60
	13	2041755.70	118456.99
	14	2041792.70	118500.23
	15	2041793.13	118525.30
	16	2041663.15	118441.58
	17	2041659.58	118447.13
	18	2041657.85	118449.81
	19	2041615.08	118516.31
	20	2041543.44	118472.16
	21	2041533.13	118488.42
	22	2041527.59	118484.90
	1	2041577.80	118393.06
	1	2041539.62	118245.34
	2	2041597.90	118283.34
	3	2041618.83	118297.00
	4	2041671.97	118359.06
	5	2041602.76	118355.79
	6	2041583.24	118386.72
	7	2041581.80	118385.75
	8	2041590.32	118370.16
	9	2041533.26	118333.28
	10	2041497.19	118309.96
	1	2041539.62	118245.34
Установление приаэродромной территории для аэродрома Норильск (Алыкель) и выделению на ней шестой подзоны	-	-	-

24:55-6.852 (ЕГРН)			
Охранная зона инженерных коммуникаций 24:55-6.521 (ЕГРН)	1	2042535.43	118559.79
	2	2042287.35	118573.63
	3	2042268.09	118588.89
	4	2042244.52	118601.18
	5	2042532.43	118585.24
	6	2042557.94	118592.70
	7	2042569.80	118569.84
	1	2042535.43	118559.79
	1	2042200.83	118603.60
	2	2042253.87	118575.50
	3	2041905.82	118594.91
	4	2041907.14	118619.87
	1	2042200.83	118603.60
	1	2042356.48	118497.36
Охранная зона инженерных коммуникаций 24:55-6.535 (ЕГРН)	2	2042374.35	118460.72
	3	2042344.02	118465.90
	4	2042328.17	118498.40
	5	2042280.03	118528.57
	6	2042249.49	118559.31
	7	2041898.30	118575.07
	8	2041899.42	118600.04
	9	2042236.04	118584.95
	10	2042257.67	118573.48
	1	2042356.48	118497.36
	1	2042525.53	118544.72
	2	2042318.47	118557.89
	3	2042306.93	118558.11
	4	2042274.62	118583.71
	5	2042319.78	118582.86
	6	2042522.78	118569.97
	7	2042563.54	118581.90
	8	2042575.27	118559.28
	1	2042525.53	118544.72
	1	2042511.86	118681.54
Охранная зона инженерных коммуникаций 24:55-6.537 (ЕГРН)	2	2042526.01	118654.27
	3	2042424.03	118669.17
	4	2042234.05	118700.45
	5	2042228.57	118691.76
	6	2042207.56	118691.56
	7	2042174.47	118742.45
	8	2042171.18	118801.17
	9	2042109.42	118894.73
	10	2042131.38	118907.38
	11	2042195.76	118810.77
	12	2042199.16	118751.94
	13	2042233.03	118725.96
	14	2042427.99	118693.86
	1	2042511.86	118681.54
	1	2042098.38	118911.46
	2	2042052.96	118980.26
	3	2042048.78	118982.21
	4	2042035.10	119003.06
	5	2042019.55	118995.80
	6	2041902.30	119050.35
	7	2041912.85	119073.02
	8	2042069.37	119000.45
	1	2042098.38	118911.46
	1	2042459.65	118582.78
	2	2042330.01	118578.98
Охранная зона инженерных	1		
	2		

коммуникаций 24:55-6.520 (ЕГРН)	3	2042118.12	118899.74
	4	2042139.50	118912.06
	5	2042342.78	118604.25
	6	2042458.81	118607.76
	7	2042547.98	118611.91
	8	2042560.65	118587.47
	1	2042459.65	118582.78
	1	2042107.07	118916.46
	2	2042004.50	119071.74
	3	2041878.03	119054.80
	4	2041874.86	119079.47
	5	2042016.29	119098.63
	6	2042128.46	118928.78
	1	2042107.07	118916.46
	1	2041509.25	118988.22
Установление приаэродромной территории для аэродрома Норильск (Алыкель) и выделению на ней первой подзоны 24:55-6.854 (ЕГРН)	2	2041480.41	118941.79
	3	2041107.08	118694.71
	4	2041131.76	118684.46
	5	2041139.13	118677.23
	6	2041154.46	118652.75
	7	2041173.49	118642.64
	8	2041186.46	118642.69
	9	2041186.66	118642.80
	10	2041186.73	118642.69
	11	2041187.05	118642.69
	12	2041195.90	118634.65
	13	2041228.42	118654.99
	14	2041235.37	118640.46
	15	2041264.98	118661.23
	16	2041257.96	118670.83
	17	2041254.96	118671.59
	18	2041285.08	118691.13
	19	2041281.95	118695.79
	20	2041276.81	118700.26
	21	2041288.07	118707.28
	22	2041289.56	118701.13
	23	2041292.47	118696.06
	24	2041314.50	118708.82
	25	2041323.58	118691.89
	26	2041350.32	118708.97
	27	2041339.45	118724.42
	28	2041346.99	118729.16
	29	2041394.68	118758.99
	30	2041389.43	118767.59
	31	2041399.28	118773.75
	32	2041395.53	118780.39
	33	2041404.80	118786.26
	34	2041397.26	118798.29
	35	2041387.75	118811.97
	36	2041391.67	118814.30
	37	2041400.91	118800.67
	38	2041457.53	118836.50
	39	2041448.48	118850.14
	40	2041452.24	118852.32
	41	2041461.29	118838.44
	42	2041556.06	118897.66
	43	2041563.22	118884.92
	44	2041598.31	118907.06
	45	2041585.26	118927.94
	46	2041584.80	118928.48
	47	2041583.35	118927.58

	48	2041580.40	118931.91
	49	2041579.08	118933.51
	50	2041580.48	118934.87
	51	2041577.91	118938.80
	52	2041577.14	118938.20
	53	2041576.10	118940.28
	54	2041576.75	118940.76
	55	2041561.85	118963.05
	56	2041560.27	118962.14
	57	2041557.89	118965.60
	58	2041559.43	118966.69
	59	2041552.39	118977.02
	60	2041524.20	118959.25
	1	2041509.25	118988.22

7. Информация о границах публичных сервитутов Информация отсутствует

Обозначение (номер) характерной точки	Перечень координат характерных точек в системе координат, используемой для ведения Единого государственного реестра недвижимости	
	X	Y
-	-	-

8. Номер и (или) наименование элемента планировочной структуры, в границах которого расположен земельный участок  
Промышленный район

9. Информация о возможности подключения (технологического присоединения) объектов капитального строительства к сетям инженерно-технического обеспечения (за исключением сетей электроснабжения), определяемая с учетом программ комплексного развития систем коммунальной инфраструктуры поселения, муниципального округа, городского округа (при их наличии), в состав которой входят сведения о максимальной нагрузке в возможных точках подключения (технологического присоединения) к таким сетям, а также сведения об организации, представившей данную информацию

АО «НТЭК» №НТЭК/300-исх от 11.01.2023. Согласно п. 44 «Правил подключения (технологического присоединения) объектов капитального строительства к централизованным системам горячего водоснабжения, холодного водоснабжения и (или) водоотведения от 30 ноября 2021 г. N 2130, по итогам анализа резерва производительности станции 1 подъема на озере Алыкель, с учетом оценки альтернативных вариантов подключения и принятых АО «НТЭК» обязательств по обеспечению эксплуатируемых объектов капитального строительства к сетям водоснабжения, возможность подключения указанного объекта капитального строительства к сетям водоснабжения АО «НТЭК», на момент запроса, отсутствует. Осуществить подключение (технологическое присоединение) к сетям теплоснабжения и водоотведения невозможно, по причине отсутствия в указанном районе инженерно-технических сетей, принадлежащих АО «НТЭК».

10. Реквизиты нормативных правовых актов субъекта Российской Федерации, муниципальных правовых актов, устанавливающих требования к благоустройству территории  
Постановление Норильского городского Совета депутатов Красноярского края №11/5-247 от 19.02.2019 «Об утверждении Правил благоустройства территории муниципального образования город Норильск».  
Постановление Администрации города Норильска от 01.02.2022 № 66 «Об утверждении требований к архитектурно-художественному оформлению и размещению рекламных конструкций и средств наружной информации на территории муниципального образования город Норильск».  
Постановление Администрации города Норильска от 08.02.2017 № 47 «Об утверждении Альбома типовых колористических решений фасадов зданий (включая многоквартирные дома), строений и сооружений на территории муниципального образования город Норильск».

11. Информация о красных линиях:

Обозначение (номер) характерной точки	Перечень координат характерных точек в системе координат, используемой для ведения Единого государственного реестра недвижимости	
	X	Y
-	2041692.91	118383.59

	2041664.54	118384.64
	2041609.81	118483.19
	2041606.53	118481.13
	2041602.63	118487.52
	2041593.47	118481.92
	2041616.79	118439.62
	2041617.03	118418.27
	2041638.10	118377.43
	2041610.55	118377.83
	2041594.68	118404.34
	2041577.80	118393.06
	2041527.58	118484.91
	2041550.00	118499.06
	2041516.3	118549.73
	2041499.89	118539.24
	2041519.98	118508.61
	2041498.86	118496.22
	2041590.32	118370.16
	2041581.79	118385.76
	2041583.24	118386.72
	2041602.76	118355.79
	2041671.96	118359.05
	2042523.49	118556.62
	2042318.38	118569.86
	2042255.34	118563.82
	2042065.61	118576.09
	2041967.29	118588.51
	2041861.92	118596.02
	2041858.57	118595.63
	2041851.91	118574.15
	2041855.08	118573.55
	2041964.82	118565.53
	2042060.97	118553.39
	2042254.50	118540.82
	2042317.54	118546.87
	2042526.05	118533.38

прошнуровано  
пронумеровано  
29 (двадцать девять) листов

